

Doppelhaushälfte in ruhiger Lage mit bebaubarem, teilbarem Grundstück



Lage:

Diese besondere Doppelhaushälfte in einer ruhigen, gewachsenen Einfamilienhaussiedlung in Mockau aus dem Jahr 1936 wurde 1998 aufwendig saniert und mit einem Anbau versehen. Die Eigentümer haben das Objekt mit hochwertigen Materialien ausgestattet und in 2017 und 2018 nochmals aufwendige, umfangreiche Sanierungsmaßnahmen durchgeführt. So wurde eine neue Brennwerttherme eingebaut, die Fassade komplett erneuert, eine Dachrinnenreinigung vorgenommen und alle Fenster neu gestrichen.

Das ca. 1500 m² große Grundstück liegt auf zwei Flurstücken. Das kleinere Flurstück verfügt über 500 m². Dieses Flurstück kann bebaut werden und ist teilerschlossen. Zudem kann das große Grundstück geteilt und ebenfalls

mit einem Einfamilienhaus bebaut werden. Die Bebauung richtet sich nach den Vorgaben des Bebauungsplans für dieses Gebiet.

Ausstattung:

Die liebevoll ausgestattete Doppelhaushälfte bietet auf ca. 165 m², verteilt auf 4 Zimmer, Platz für die ganze Familie. Im Erdgeschoss befindet sich das große, helle Wohnzimmer mit Kamin und Zugang zum Garten. Die großzügige Küche, ebenfalls im EG befindlich, ist mit einer Einbauküche im Landhausstil ausgestattet und bietet Platz für einen Esstisch.

Das geräumige Zimmer neben der Küche kann als Kinder- oder Gäste-/Arbeitszimmer genutzt werden.

Das Gäste-WC im Erdgeschoss verfügt über ein Waschbecken, eine Toilette und einen Waschmaschinenanschluss. Der gesamte Erdgeschossbereich ist mit Fußbodenheizung ausgestattet.

Im ersten Obergeschoss befinden sich das Tageslicht-Masterbad mit Wanne, separater Dusche und Doppelwaschtisch, das geräumige und helle Schlafzimmer sowie ein großes Kinderzimmer. Das Masterbad ist mit einer Fußbodenheizung ausgestattet, die übrigen Räume im ersten Obergeschoss verfügen über Heizkörper.

Der große Garten ist liebevoll angelegt. Er bietet zahlreiche Möglichkeiten zur Entspannung und lädt zum gemütlichen Sitzen ein. Das Gartenhaus kann im Sommer für Gäste genutzt werden.

Alle Ausstattungsmerkmale im Überblick:

- Parkett in allen Wohnräumen
- hochwertige Terrakotta-Fliesen
- Natursteinfliesen (Travertin) im Masterbad
- Holztüren
- Meranti Holzfenster, 2018 neu gestrichen

WOHNFÜHL

IMMOBILIEN

- Einbauküche im Landhausstil
- Kamin
- Fußbodenheizung im EG und im Badezimmer im 1. OG
- Teilunterkellerung
- Sprossenfenster, Sprossen abklappbar
- zwei Autostellplätze
- Terrassenüberdachung
- Gartenhaus
- Brennwerttherme aus 2017
- Alarmanlage
- Grundstück mit 500 m² teilerschlossen, bebaubar

Kaufpreis: 575.000,00 €, provisionsfrei



WOHNFUHL

IMMOBILIEN



WOHNFUHL

IMMOBILIEN



WOHNFÜHL

IMMOBILIEN



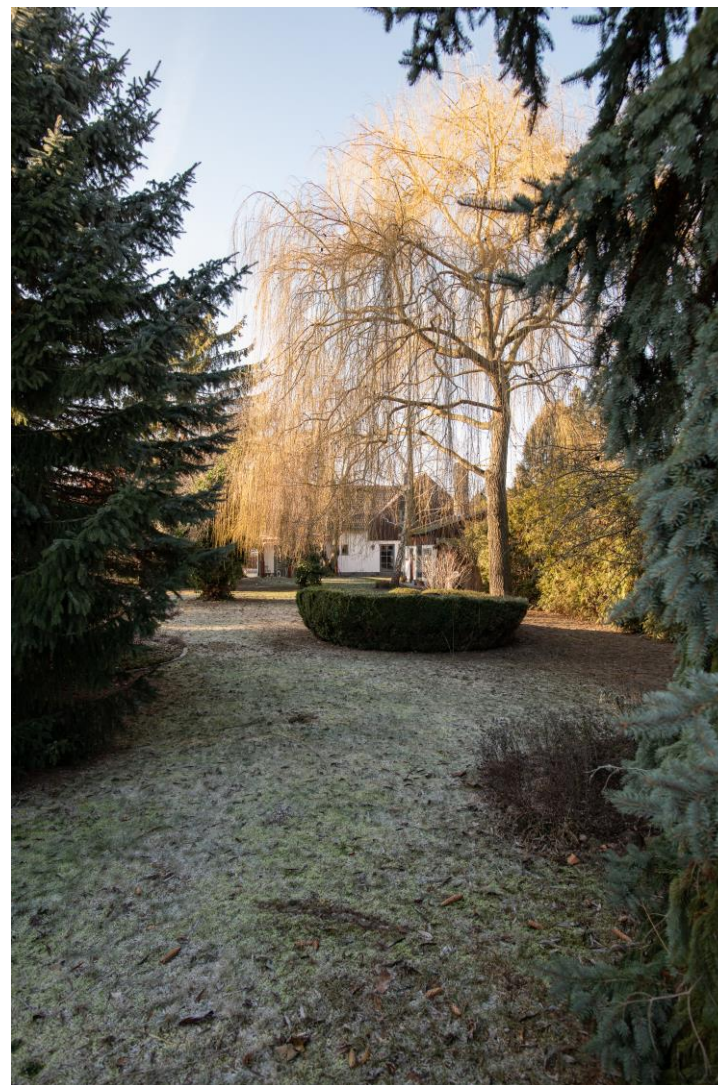
WOHNFUHL

IMMOBILIEN



WOHNFUHL

IMMOBILIEN



WOHNFUHL

IMMOBILIEN



WOHNFUHL

IMMOBILIEN



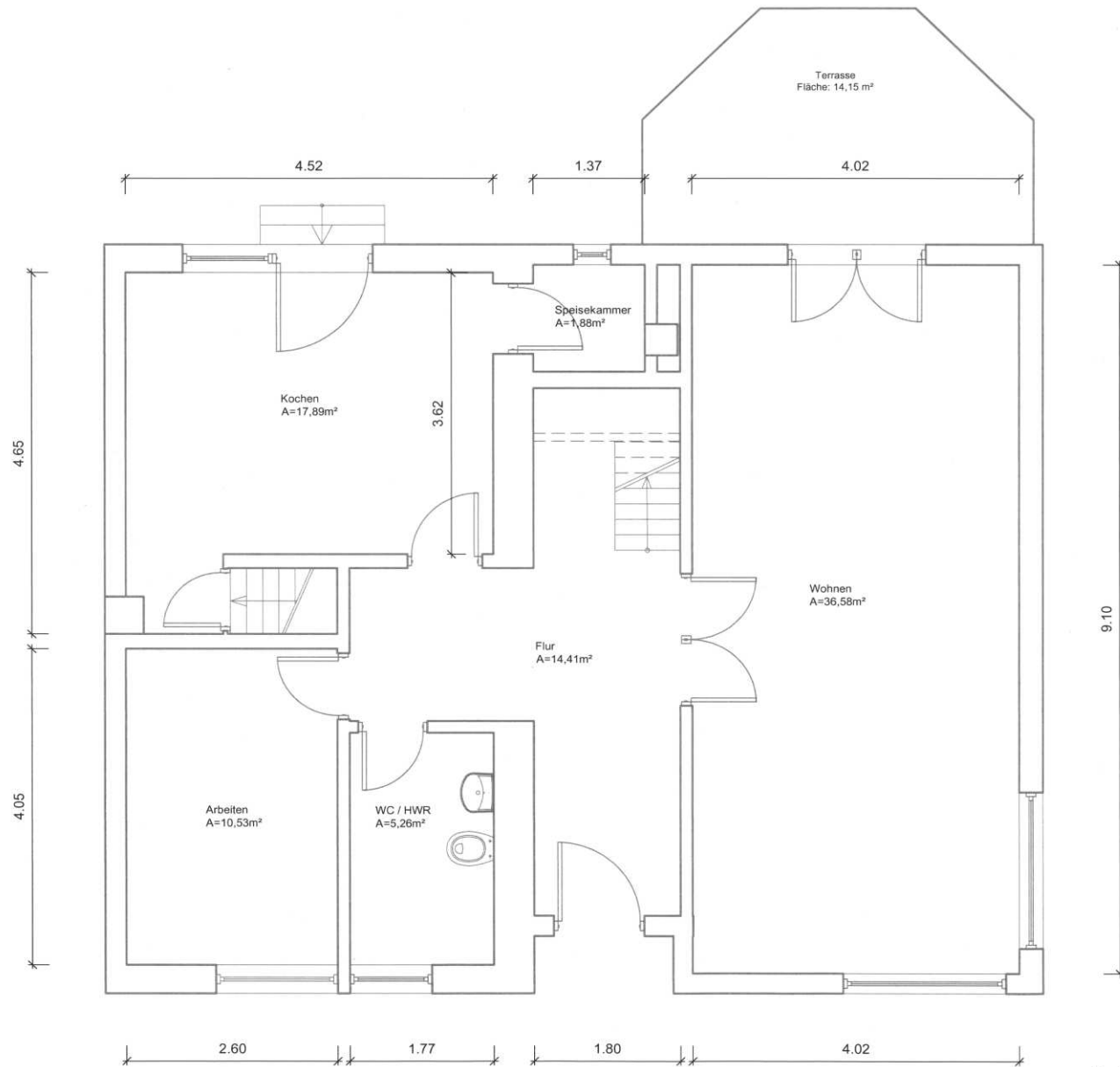
WOHNFUHL

IMMOBILIEN



WOHNFÜHL

IMMOBILIEN



Erdgeschoss

